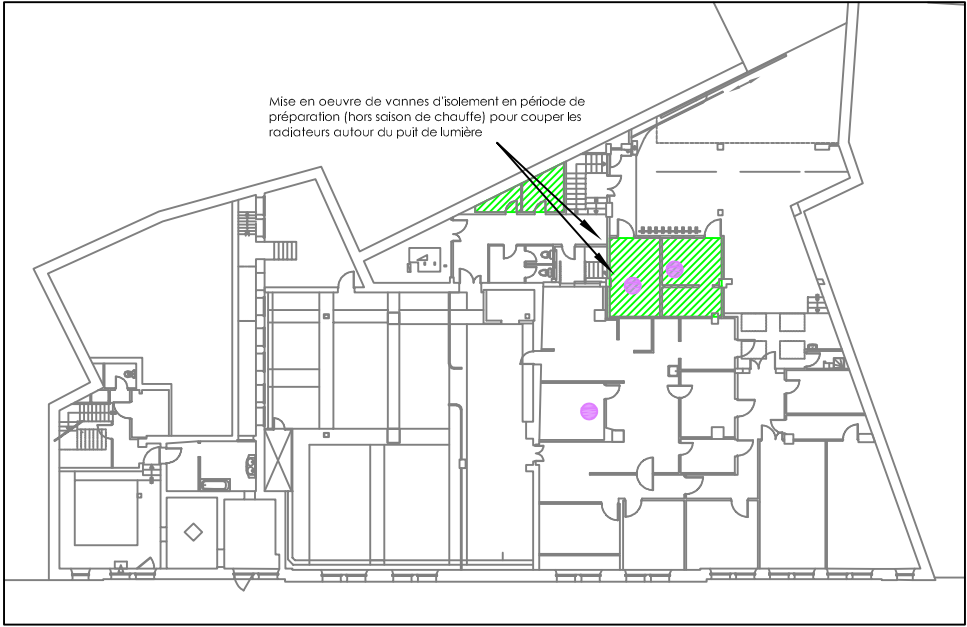
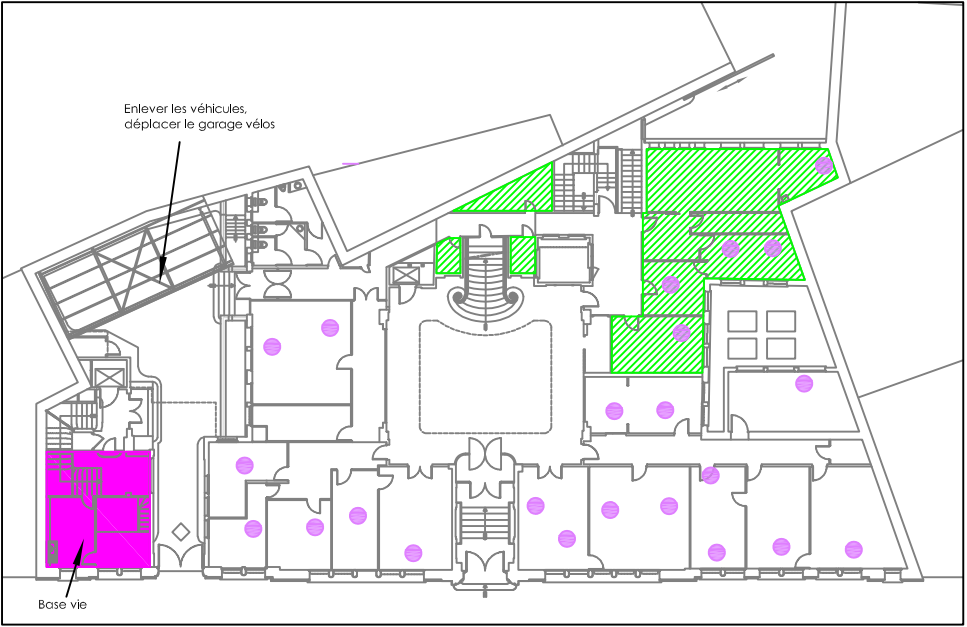


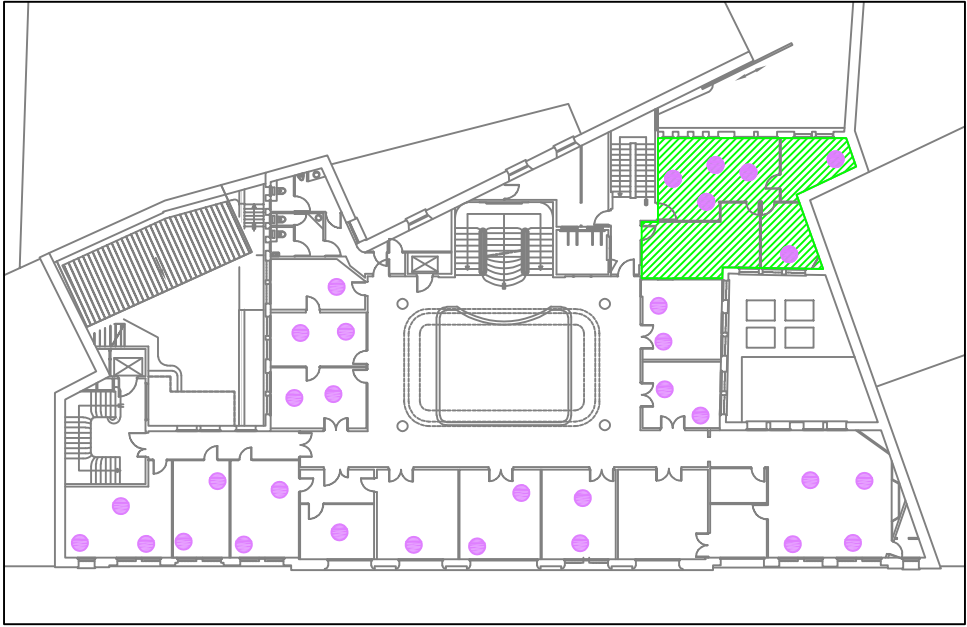
Phase 1 - Travaux au sous-sol (hors cantine), cour Sud, ITE courette n°2, création de l'ascenseur et passerelle R+4 - PRÉPA



Plan du Sous-sol



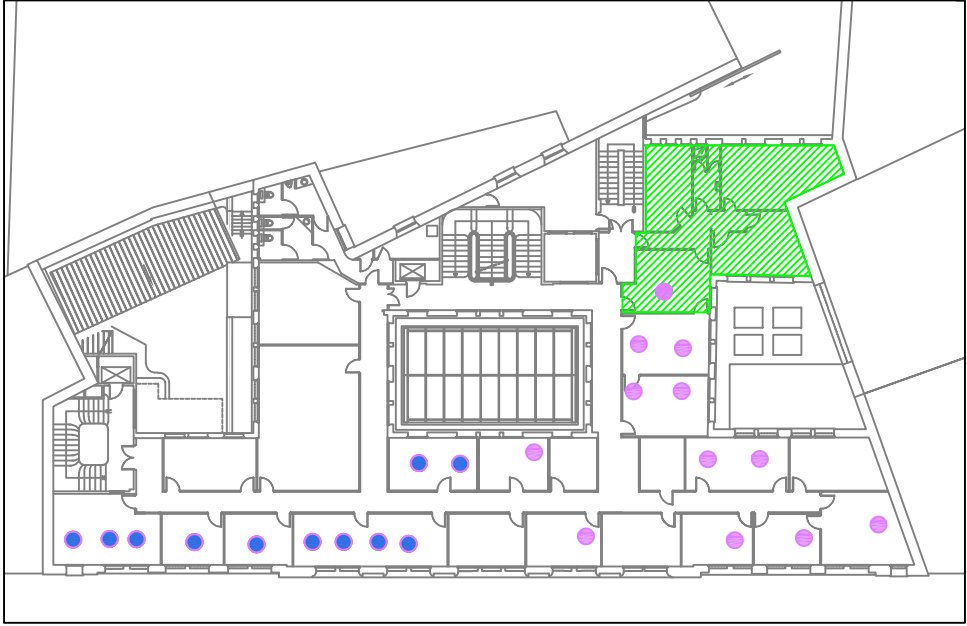
Plan du RDC



Plan du N+1



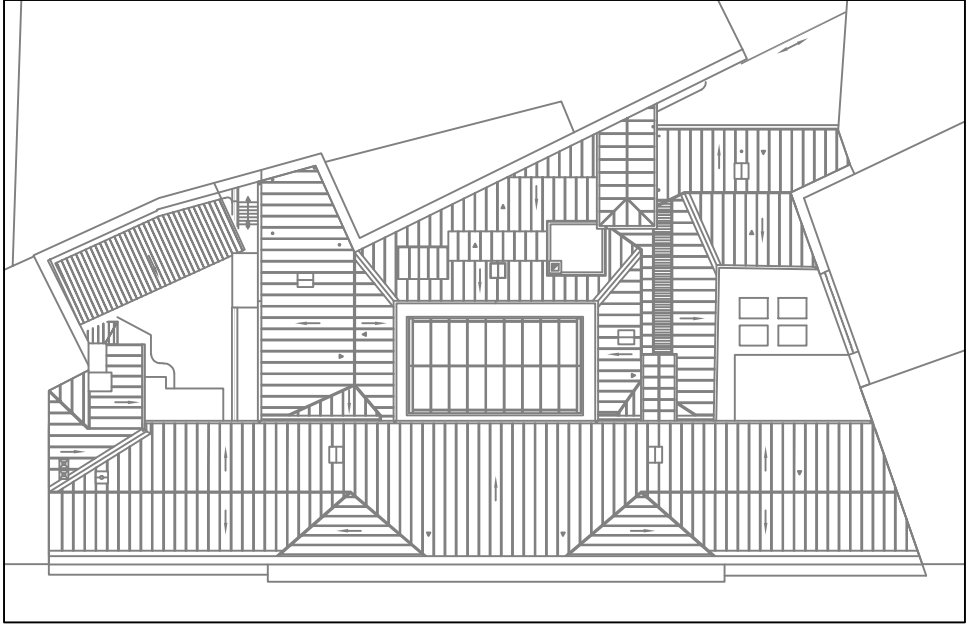
Plan du N+2



Plan du N+3





Plan du N+4



Plan de la toiture

Légende

- Zone à vider
- Zone d'intervention du chantier
- Poste pourvu DGAC concerné
- Poste pourvu DGAC (non concerné)
- Poste provisoire IEN au R+3
- Relocalisation dans bureaux
- Relocalisation possible dans salles de réunion



Siège du SNIA
82, rue des Pyrénées 75020 Paris

Rhéhabilitation
du siège
Esquisse

Phasage chantier
Phase1- préparation

Maitrise d'ouvrage:
Direction générale de l'Aviation Civile

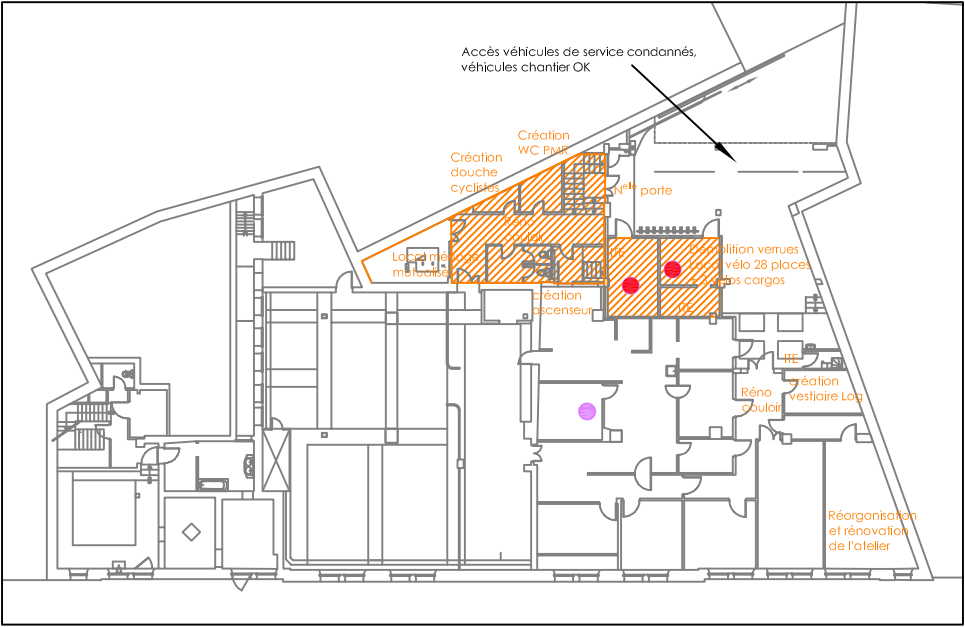
Maitrise d'oeuvre:
Service National d'Ingénierie Aéroportuaire
Département Ingénierie Bâtiment

Assistance à la maîtrise d'ouvrage:
Mission grands projets

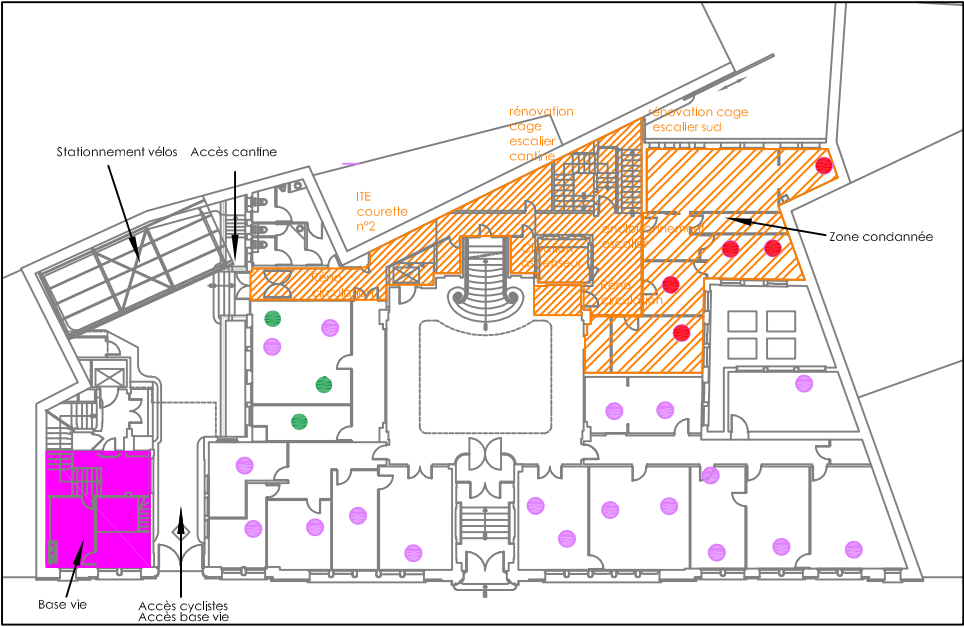
Réf.	Indice	Echelle	Format	Date
01	1	.	A3	11/03/25

Phase 1 - Travaux au sous-sol (hors cantine), cour Sud, ITE courette n°2, création de l'ascenseur et passerelle R+4 - TRAVAUX

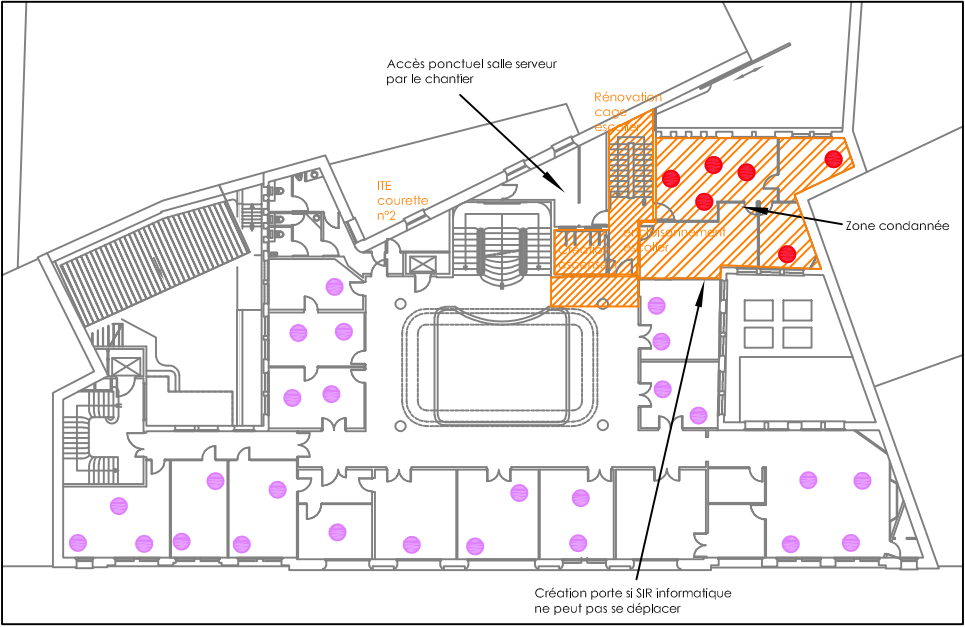
Décembre 2026/Avril 2027
(saison de chauffe)



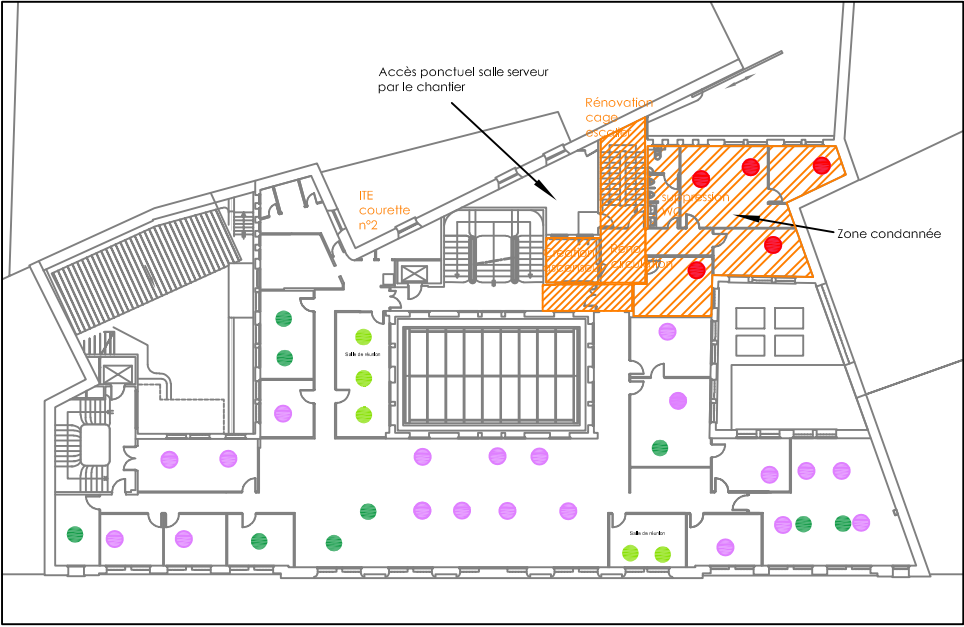
Plan du Sous-sol



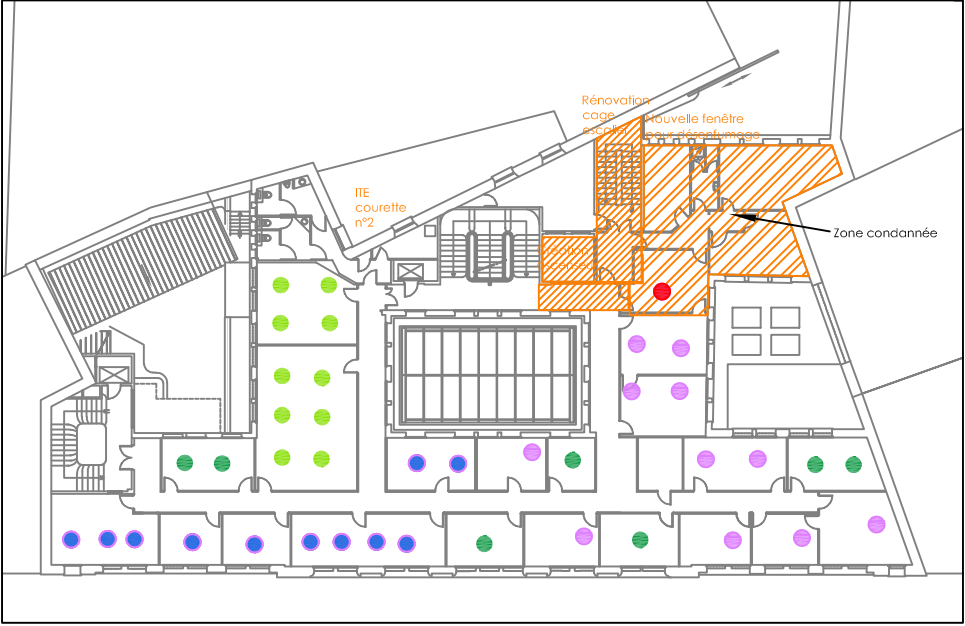
Plan du RDC



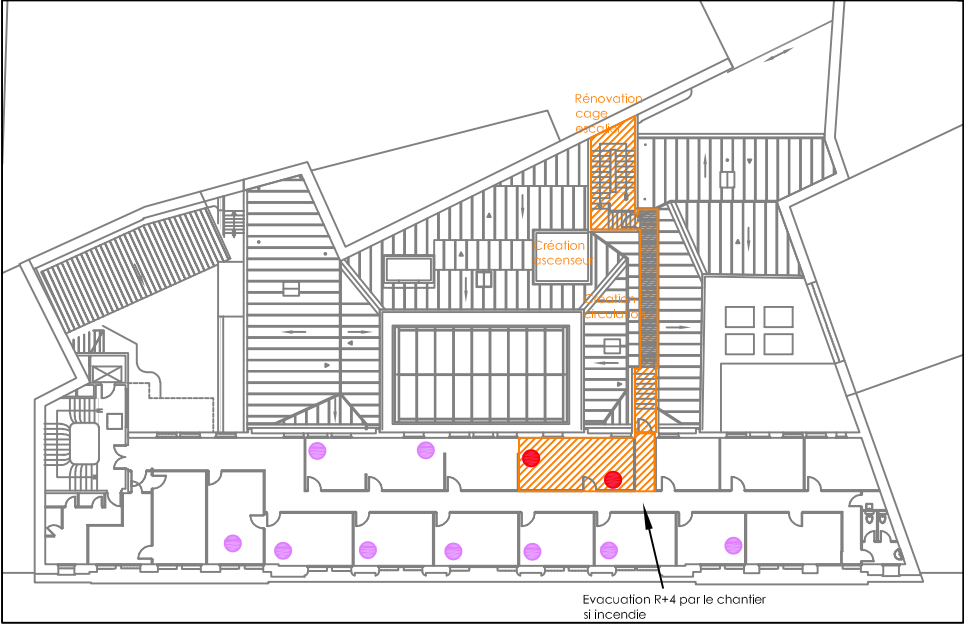
Plan du N+1



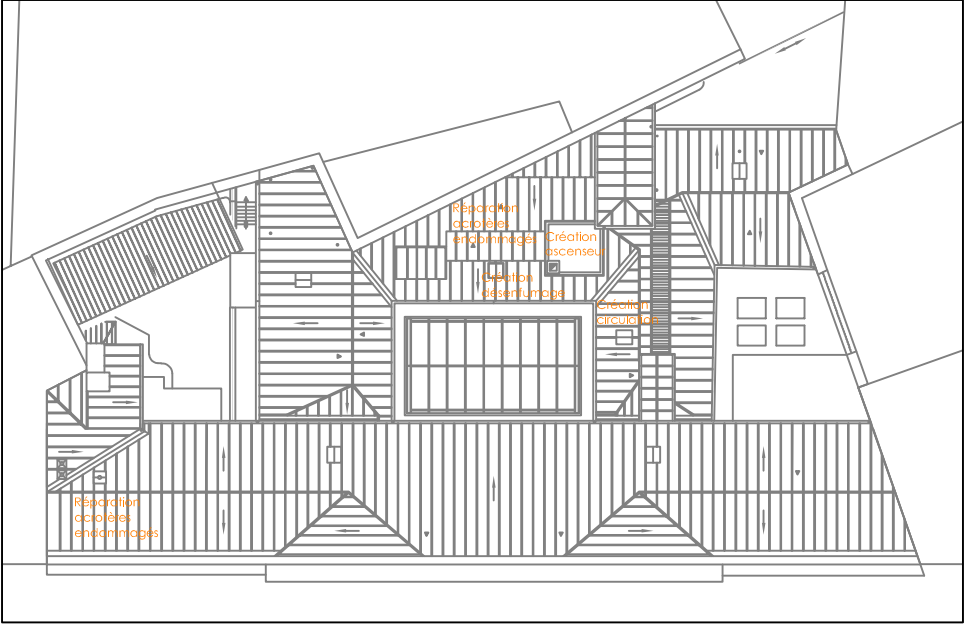
Plan du N+2



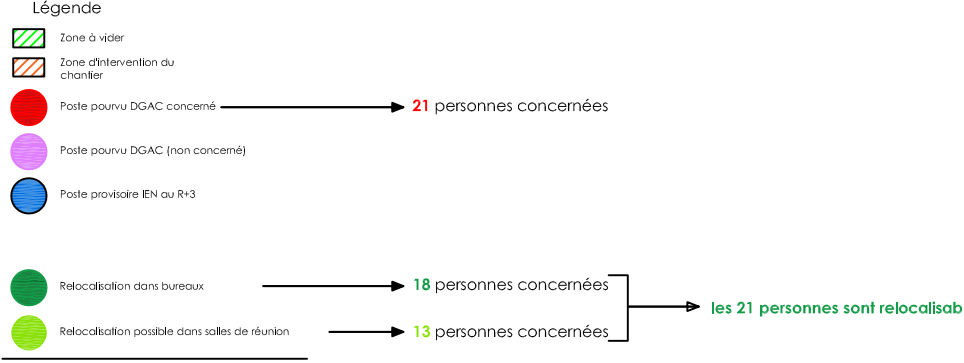
Plan du N+3



Plan du N+4



Plan de la toiture



Siège du SNIA
82, rue des Pyrénées 75020 Paris

Rhéhabilitation
du siège
Esquisse

Phasage chantier
Phase1

Maitrise d'ouvrage:
Direction générale de l'Aviation Civile

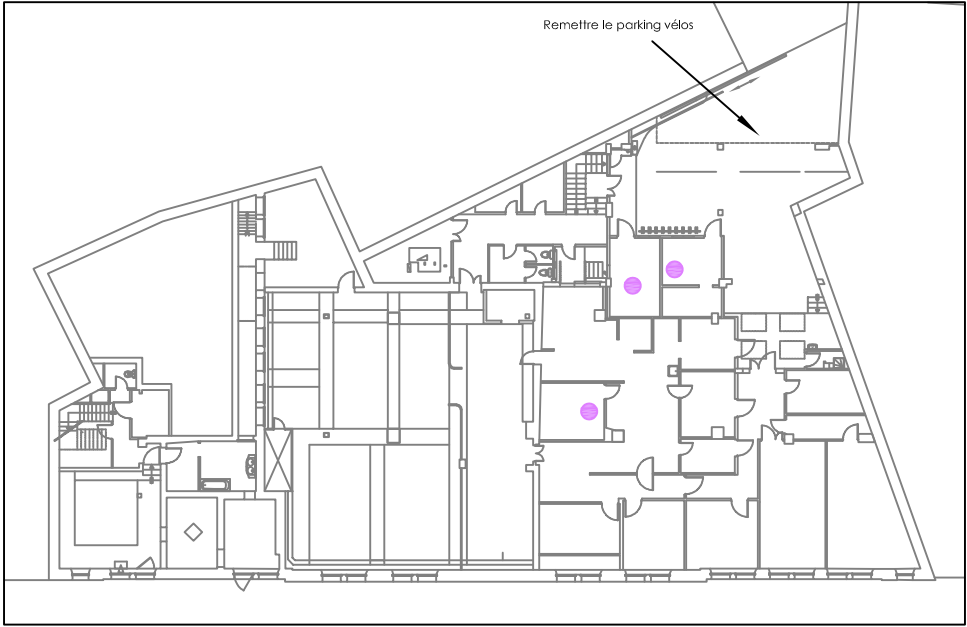
Maitrise d'oeuvre:
Service National d'Ingénierie Aéroportuaire
Département Ingénierie Bâtiment

Assistance à la maîtrise d'ouvrage:
Mission grands projets

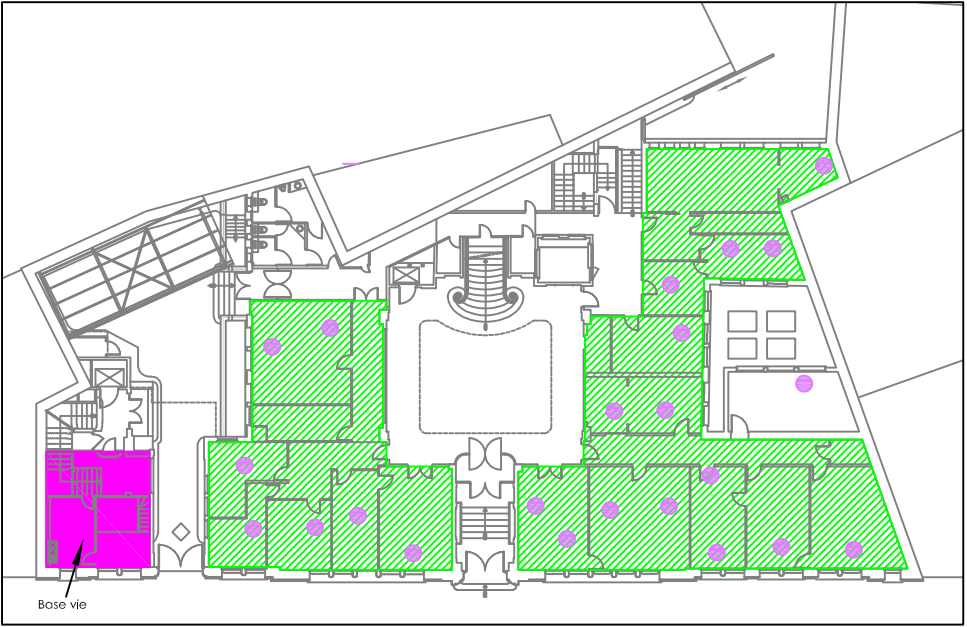
Réf.	Indice	Echelle	Format	Date
02	1	.	A3	11/03/25

Phase 2 - Travaux au RDC, R+1, terrasse Sud - PRÉPA

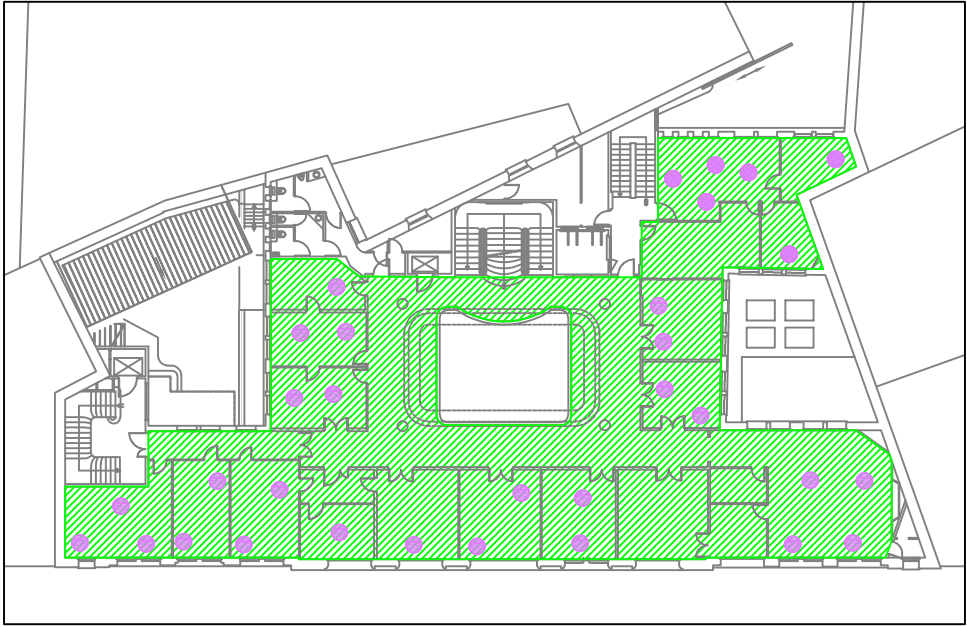
Mi - Avril 2027/mi mai 2027



Plan du Sous-sol



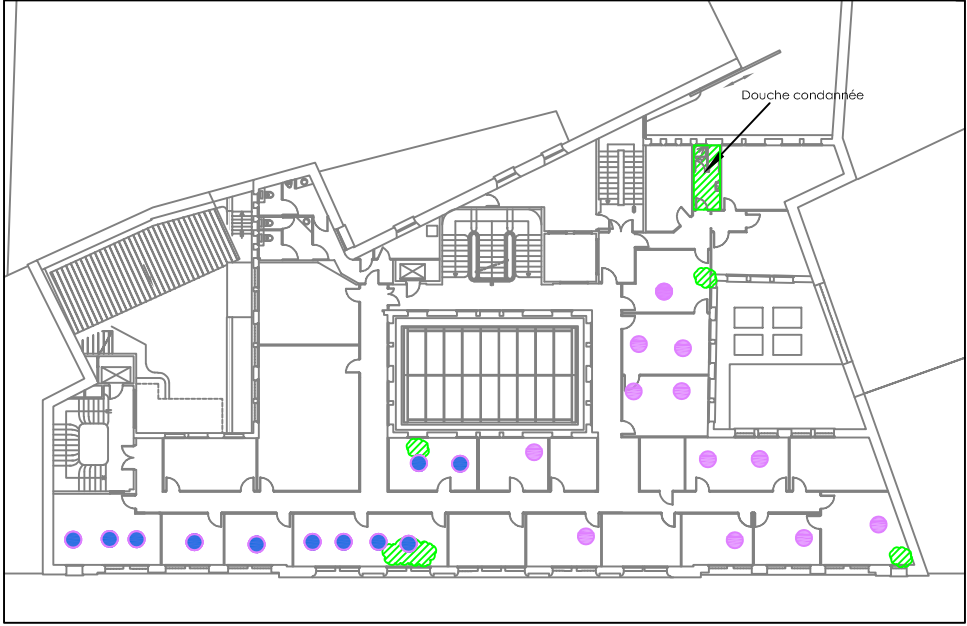
Plan du RDC



Plan du N+1



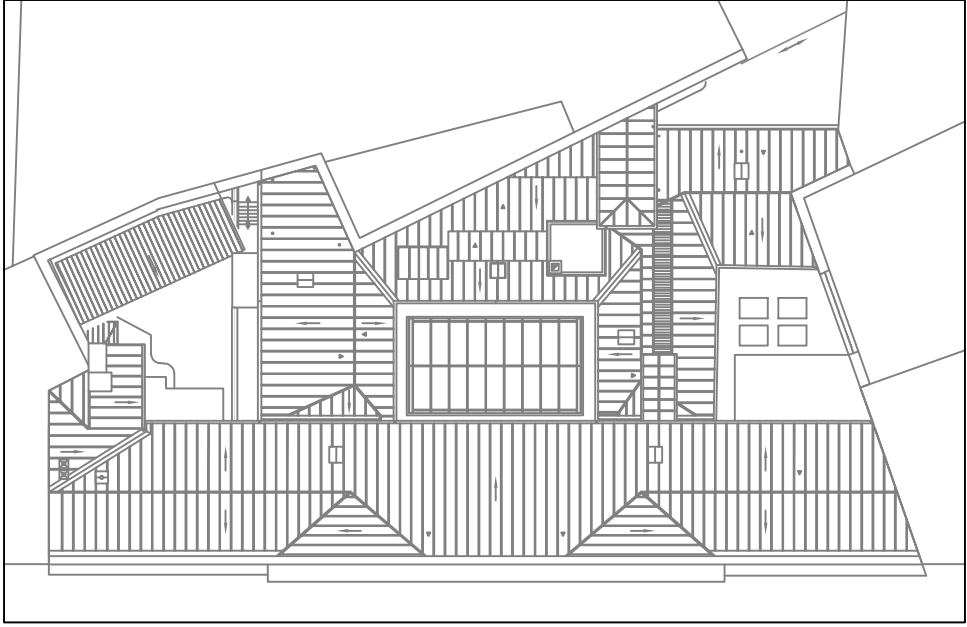
Plan du N+2



Plan du N+3



Plan du N+4



Plan de la toiture

Légende

- Zone à vider
- Zone d'intervention du chantier
- Poste pourvu DGAC concerné
- Poste pourvu DGAC (non concerné)
- Poste provisoire IEN au R+3
- Relocalisation dans bureaux
- Relocalisation possible dans salles de réunion

Siège du SNIA
82, rue des Pyrénées 75020 Paris

Réhabilitation
du siège
Esquisse

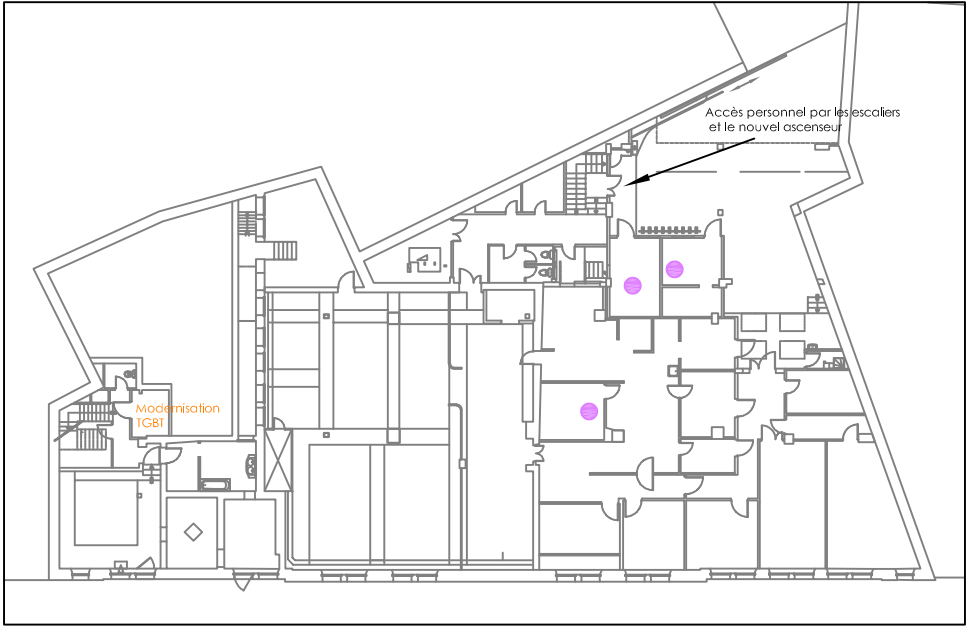
Phasage chantier
Phase2- préparation

Maîtrise d'ouvrage:
Direction générale de l'Aviation Civile

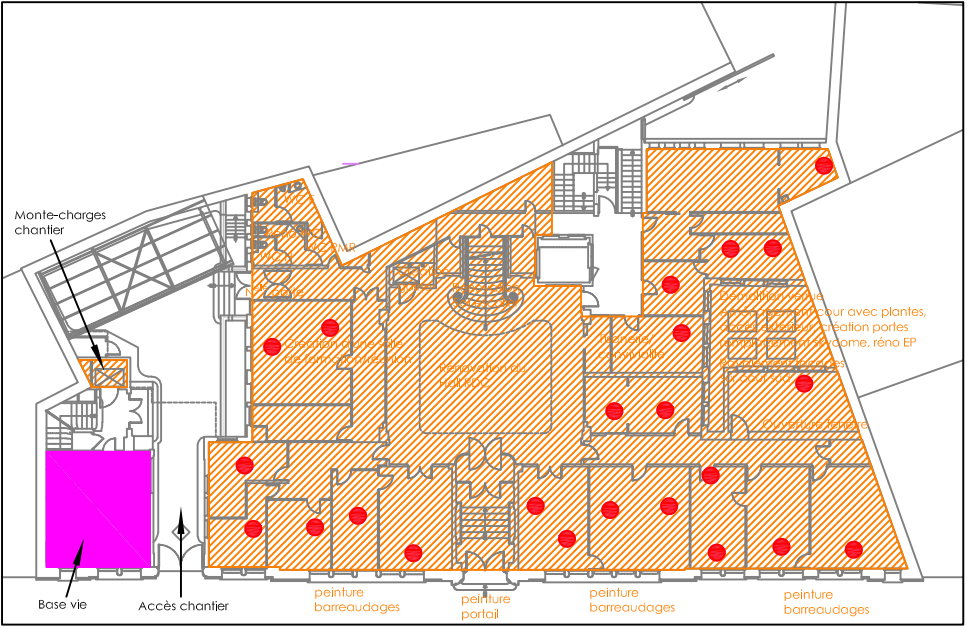
Maîtrise d'oeuvre:
Service National d'Ingénierie Aéroportuaire
Département Ingénierie Bâtiment

Assistance à la maîtrise d'ouvrage:
Mission grands projets

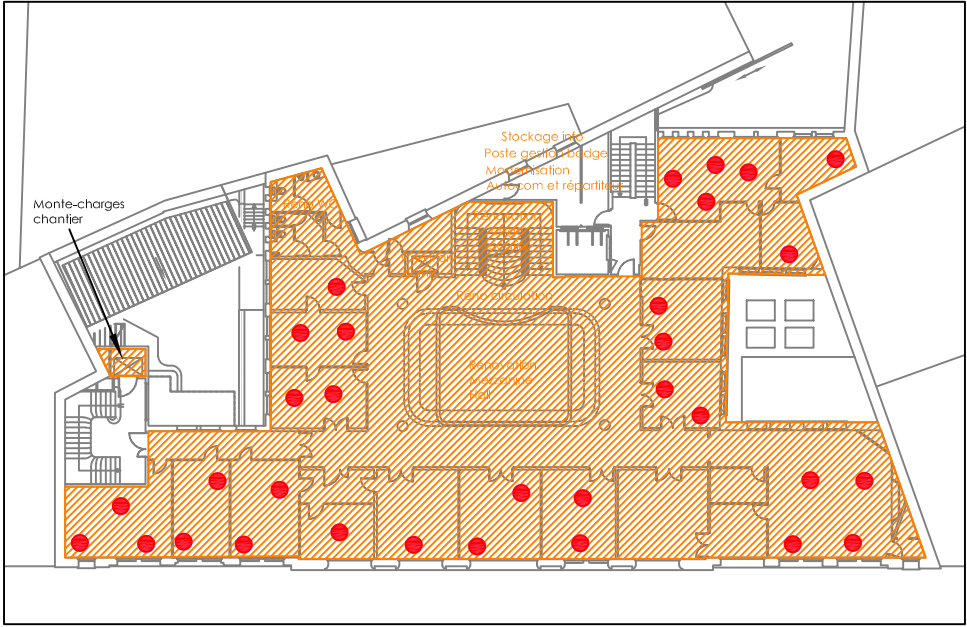
Réf.	Indice	Echelle	Format	Date
03	1	.	A3	11/03/25



Plan du Sous-sol



Plan du RDC



Plan du N+1



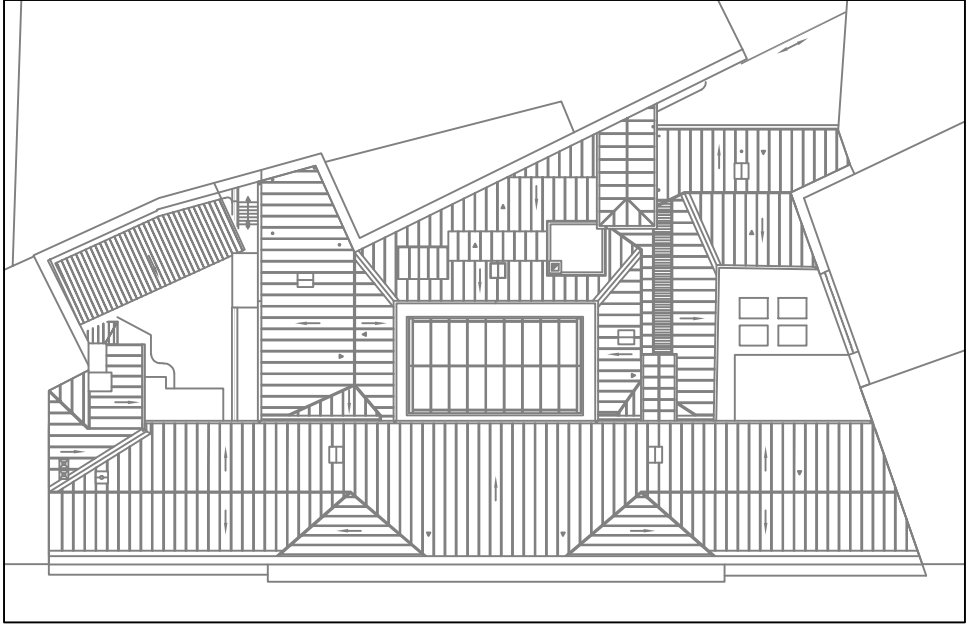
Plan du N+2



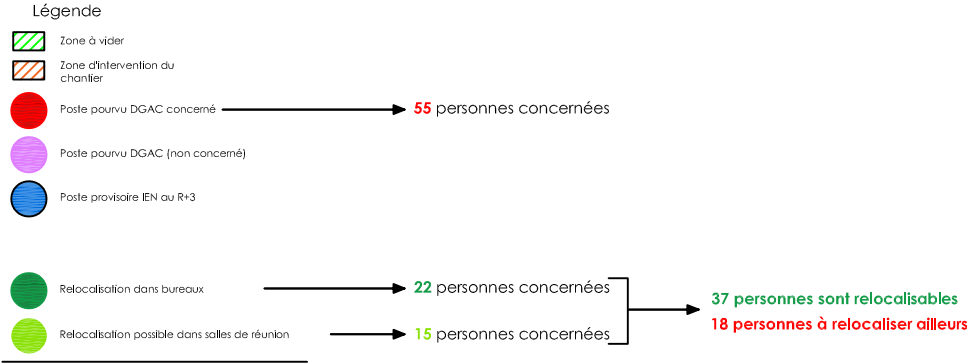
Plan du N+3





Plan du N+4



Plan de la toiture





Siège du SNIA
82, rue des Pyrénées 75020 Paris

Réhabilitation
du siège
Esquisse

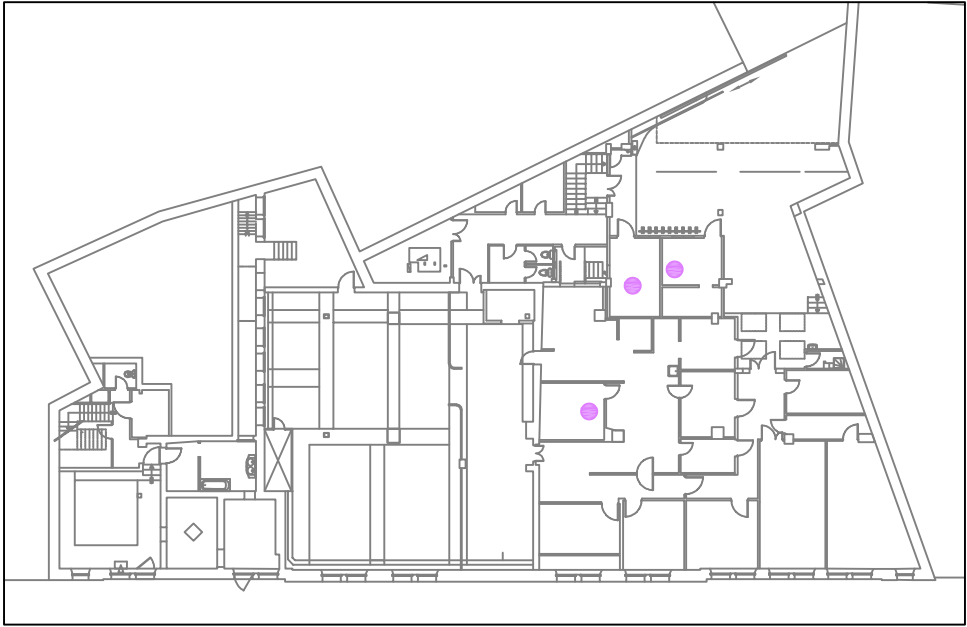
Phasage chantier
Phase2

Maitrise d'ouvrage:
Direction générale de l'Aviation Civile

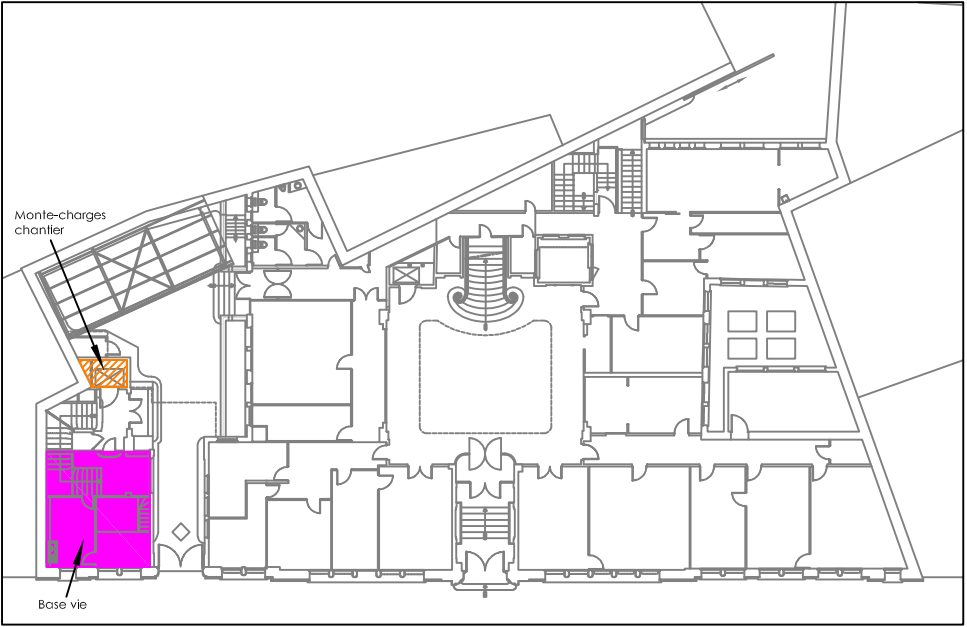
Maitrise d'oeuvre:
Service National d'Ingénierie Aéroportuaire
Département Ingénierie Bâtiment

Assistance à la maîtrise d'ouvrage:
Mission grands projets

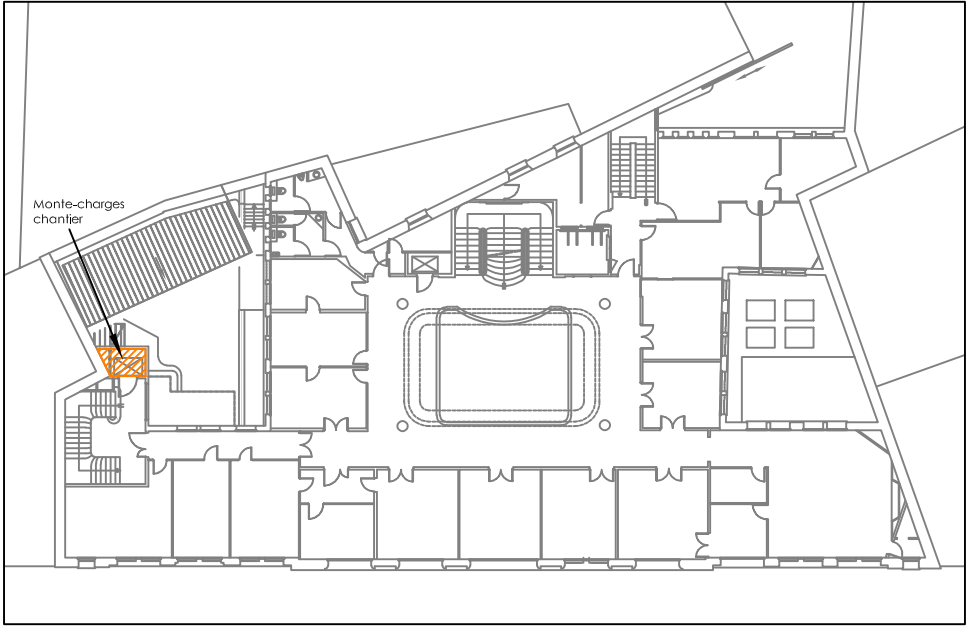
Réf.	Indice	Echelle	Format	Date
04	1	.	A3	11/03/25



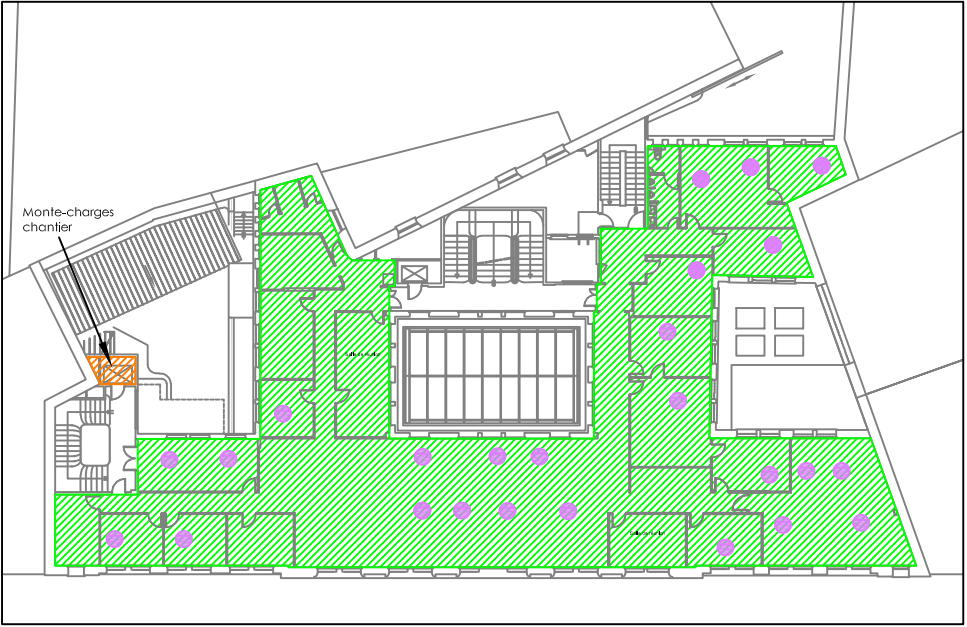
Plan du Sous-sol



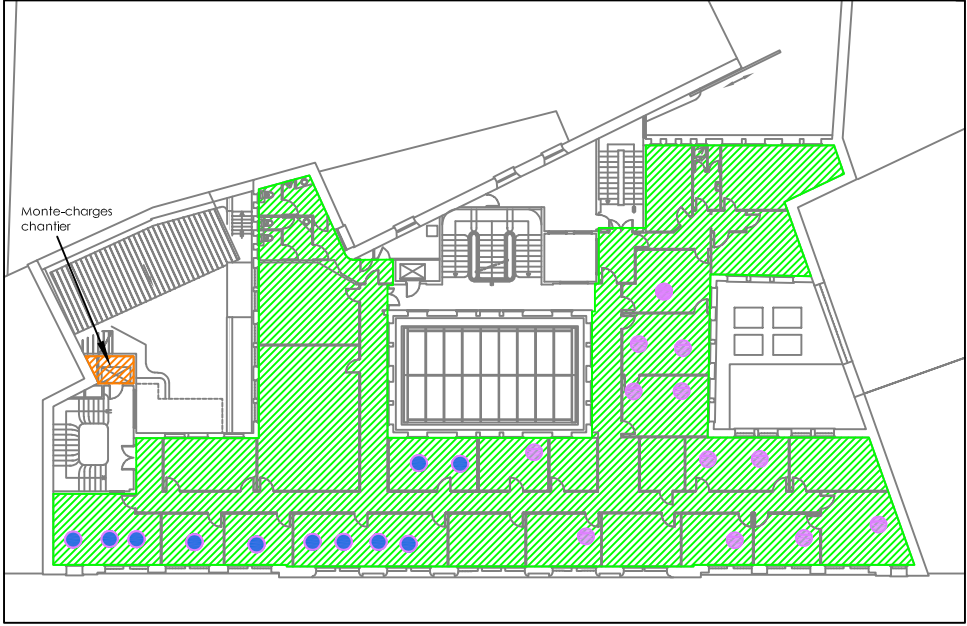
Plan du RDC



Plan du N+1



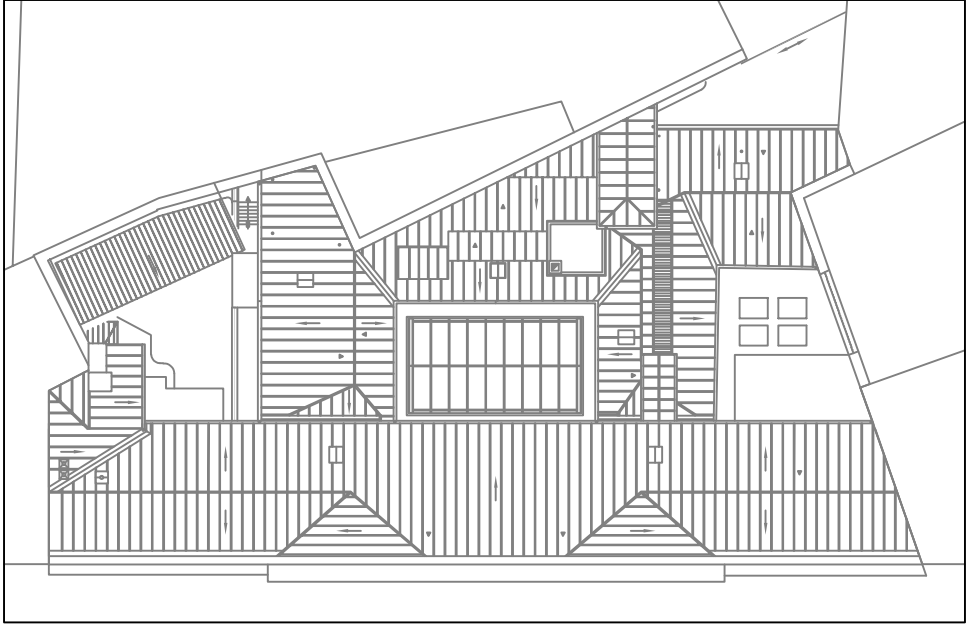
Plan du N+2



Plan du N+3





Plan du N+4



Plan de la toiture

Légende

- Zone à vider
- Zone d'intervention du chantier
- Poste pourvu DGAC concerné
- Poste pourvu DGAC (non concerné)
- Poste provisoire IEN au R+3
- Relocalisation dans bureaux
- Relocalisation possible dans salles de réunion



Siège du SNIA

82, rue des Pyrénées 75020 Paris

Réhabilitation du siège

Esquisse

Phasage chantier

Phase3- préparation

Maitrise d'ouvrage:

Direction générale de l'Aviation Civile

Maitrise d'oeuvre:

Service National d'Ingénierie Aéroportuaire

Département Ingénierie Bâtiment

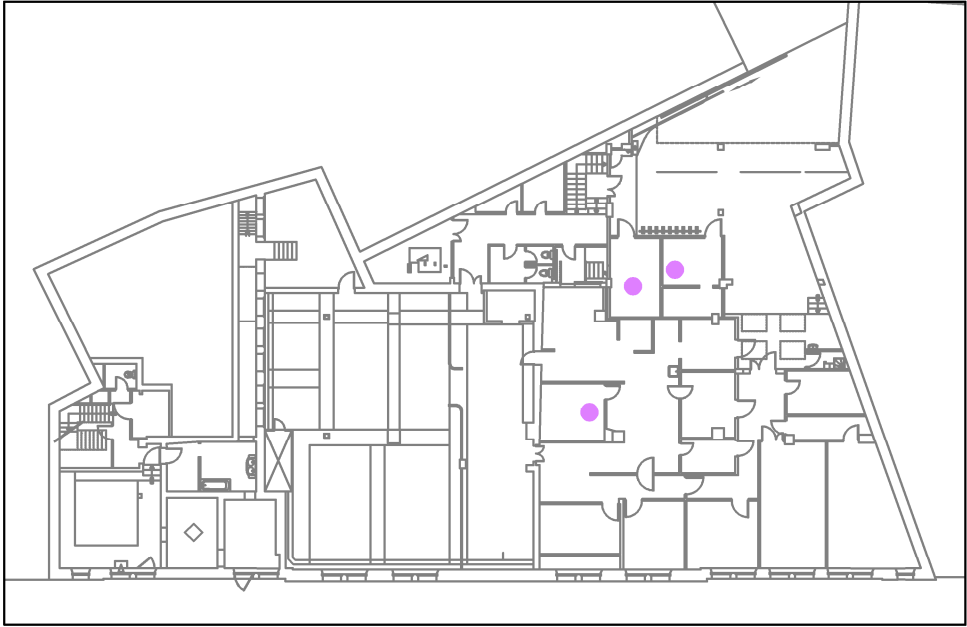
Assistance à la maîtrise d'ouvrage:

Mission grands projets

Réf.	Indice	Echelle	Format	Date
05	1	.	A3	11/03/25

Phase 3 - Travaux au R+2 et R+3 - TRAVAUX

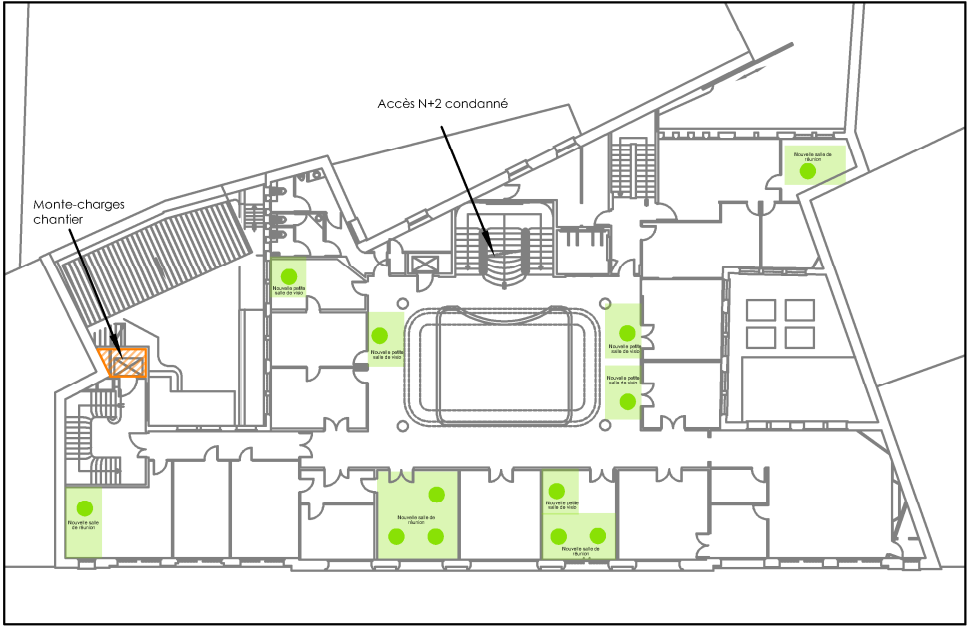
Octobre 2027/mars 2028
(saison de chauffe)



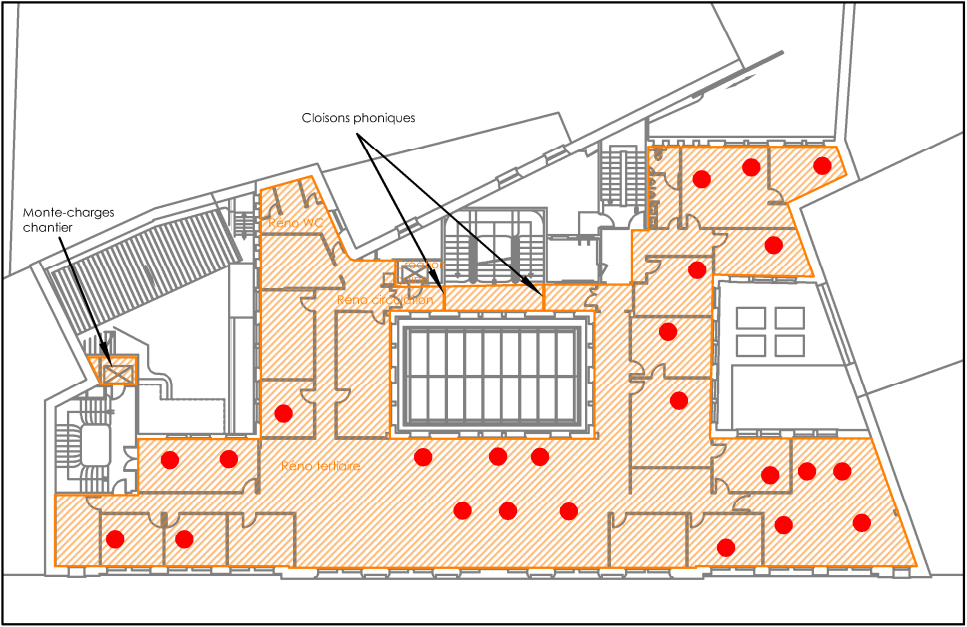
Plan du Sous-sol



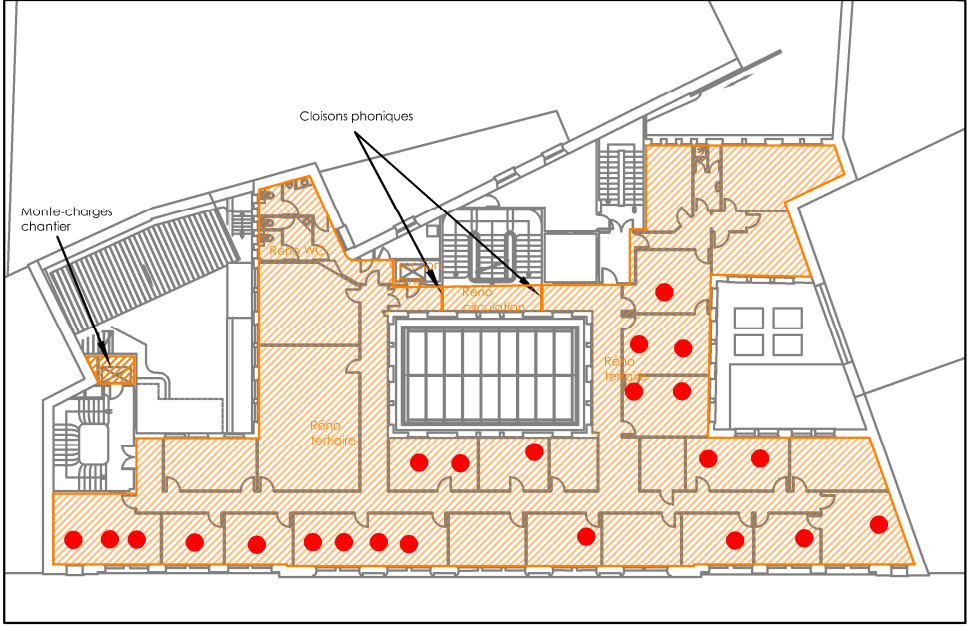
Plan du RDC



Plan du N+1



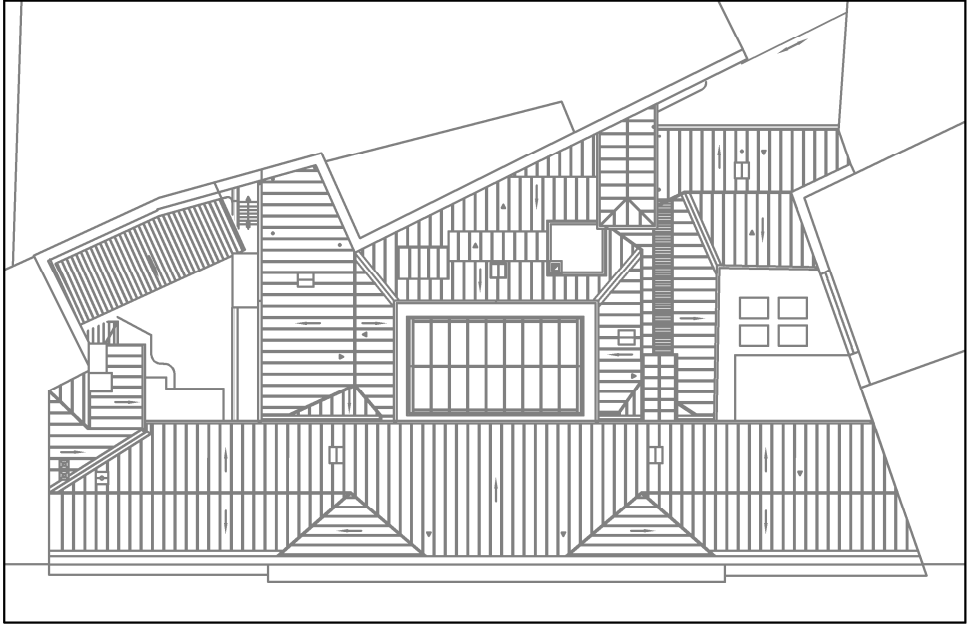
Plan du N+2



Plan du N+3



Plan du N+4



Plan de la toiture

Légende

- Zone à vider
- Zone d'intervention du chantier
- Poste pourvu DGAC concerné → 47 personnes concernées
- Poste pourvu DGAC (non concerné)
- Poste provisoire IEN au R+3
- Relocalisation dans bureaux
- Relocalisation possible dans salles de réunion → 43 personnes concernées → 4 personnes à relocaliser dans le bâtiment en "serrant" un peu plus les postes de travail

SNIA

Siège du SNIA
82, rue des Pyrénées 75020 Paris

Réhabilitation
du siège
Esquisse

Phasage chantier
Phase3

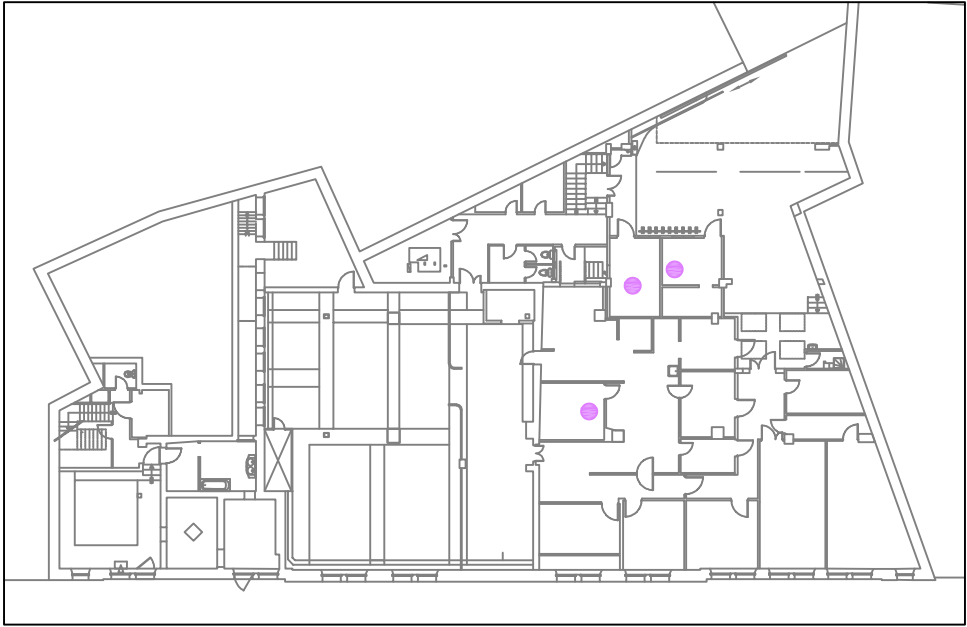
Maîtrise d'ouvrage:
Direction générale de l'Aviation Civile

Maîtrise d'oeuvre:
Service National d'Ingénierie Aéroportuaire
Département Ingénierie Bâtiment

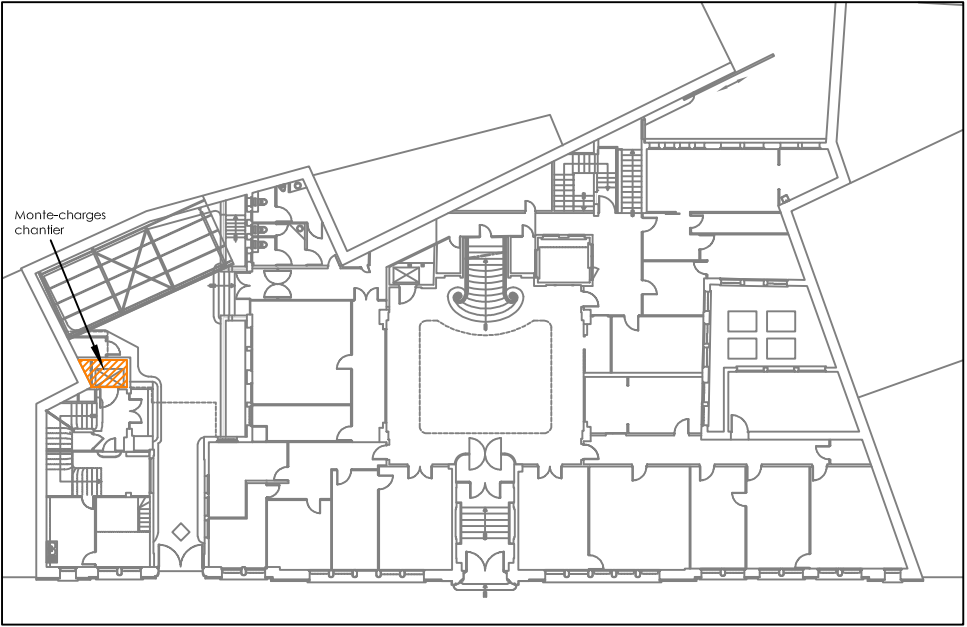
Assistance à la maîtrise d'ouvrage:
Mission grands projets

Réf.	Indice	Echelle	Format	Date
06	1	.	A3	11/03/25

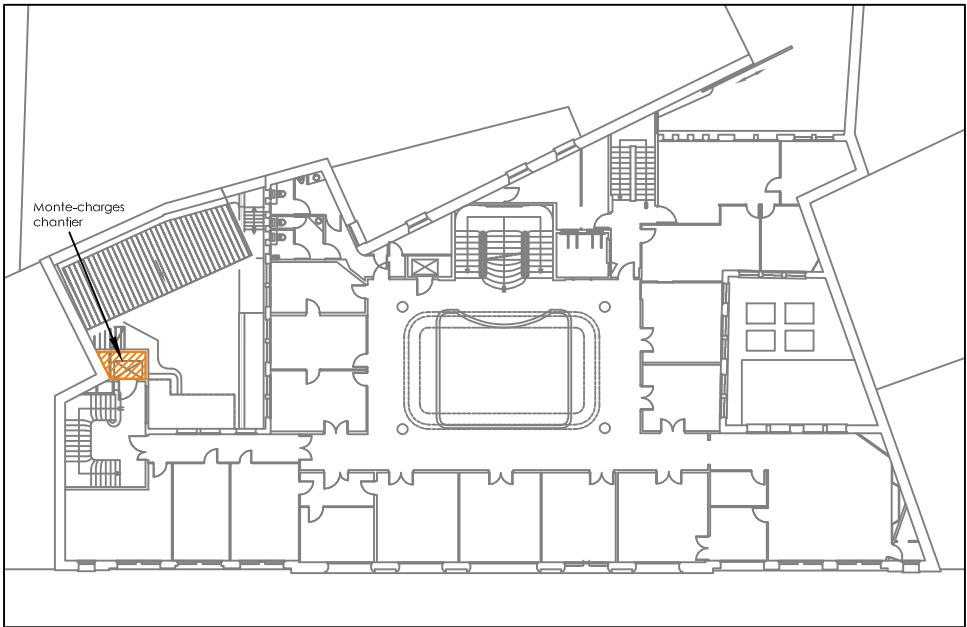
Phase 4 - Travaux au R+4, combles R+4, cours Nord et cantine - PRÉPA



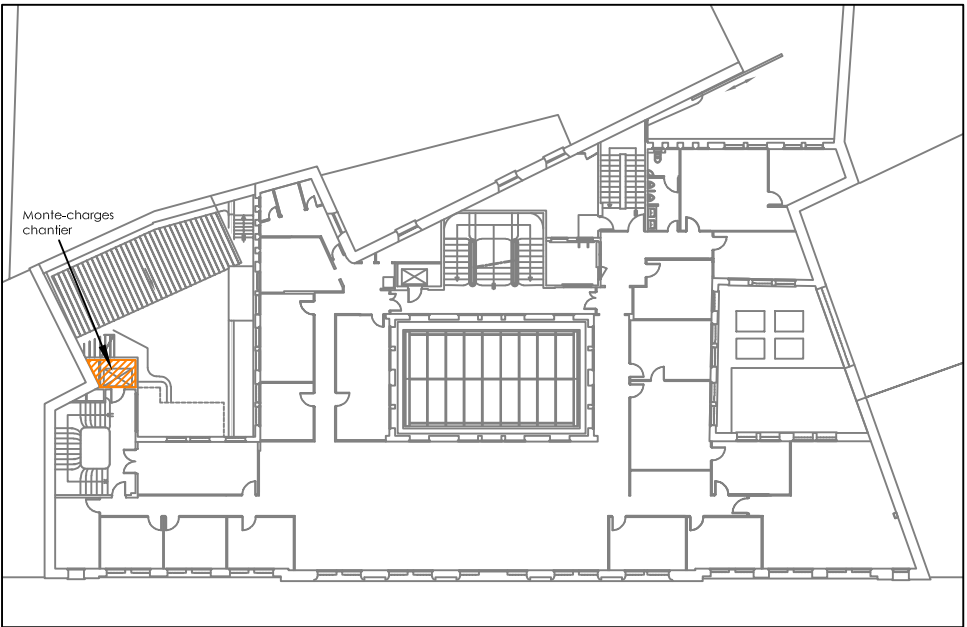
Plan du Sous-sol



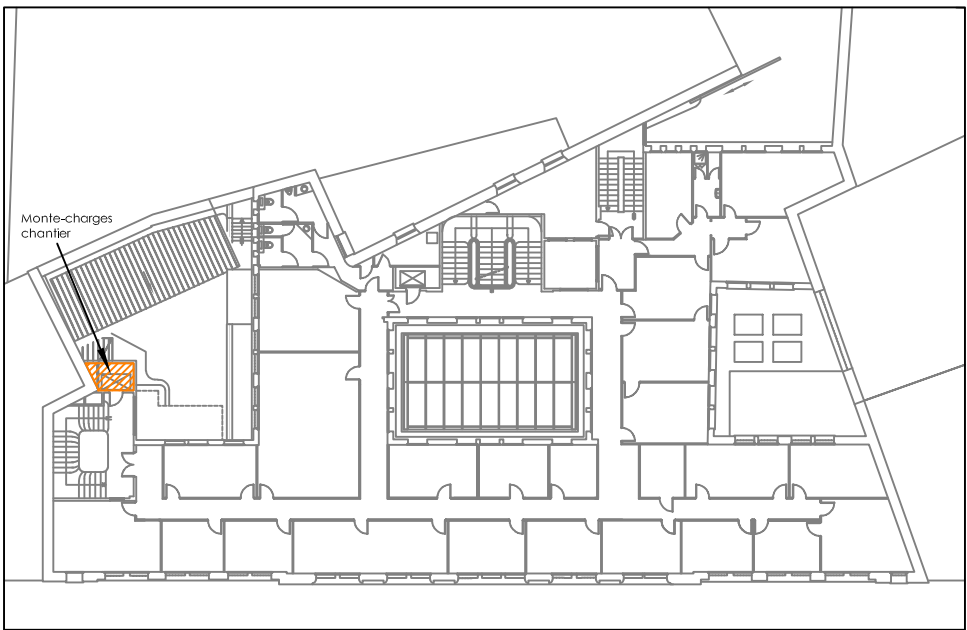
Plan du RDC



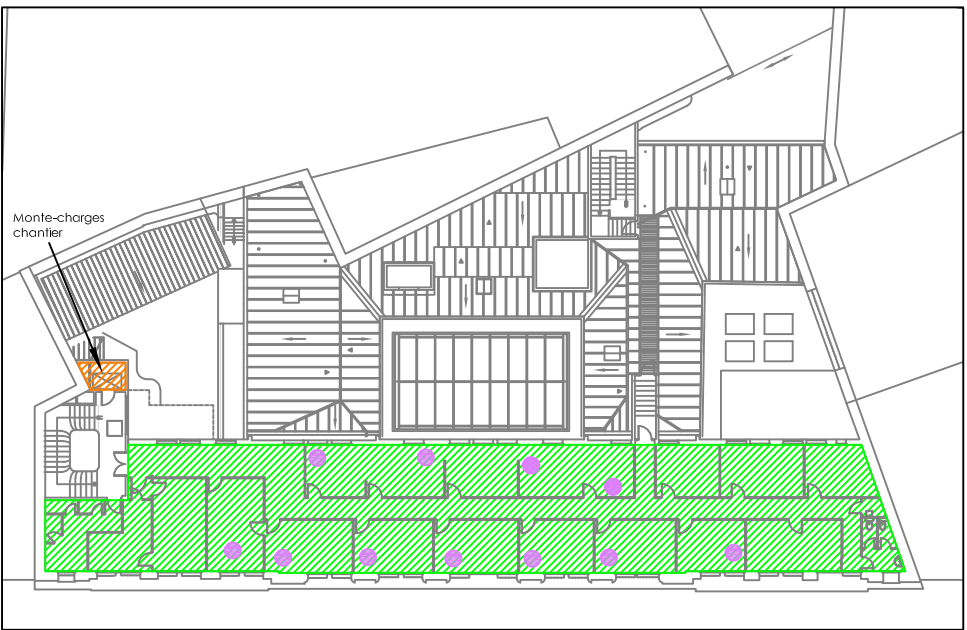
Plan du N+1



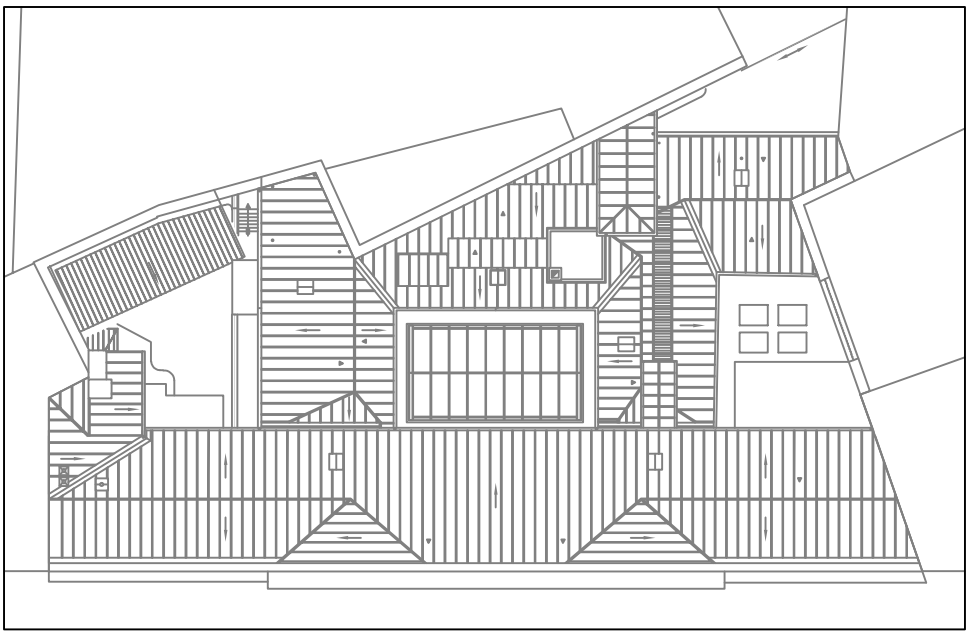
Plan du N+2



Plan du N+3





Plan du N+4



Plan de la toiture

Légende

- Zone à vider
- Zone d'intervention du chantier
- Poste pourvu DGAC concerné
- Poste pourvu DGAC (non concerné)
- Poste provisoire IEN au R+3
- Relocalisation dans bureaux
- Relocalisation possible dans salles de réunion



Siège du SNIA
82, rue des Pyrénées 75020 Paris

Réhabilitation
du siège
Esquisse

Phasage chantier
Phase4- préparation

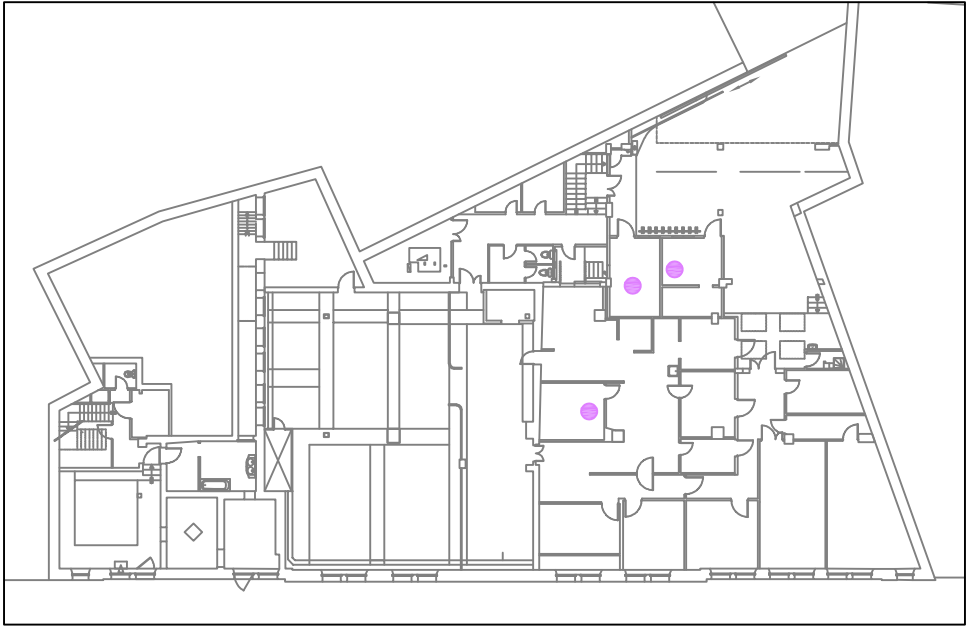
Maîtrise d'ouvrage:
Direction générale de l'Aviation Civile

Maîtrise d'oeuvre:
Service National d'Ingénierie Aéroportuaire
Département Ingénierie Bâtiment

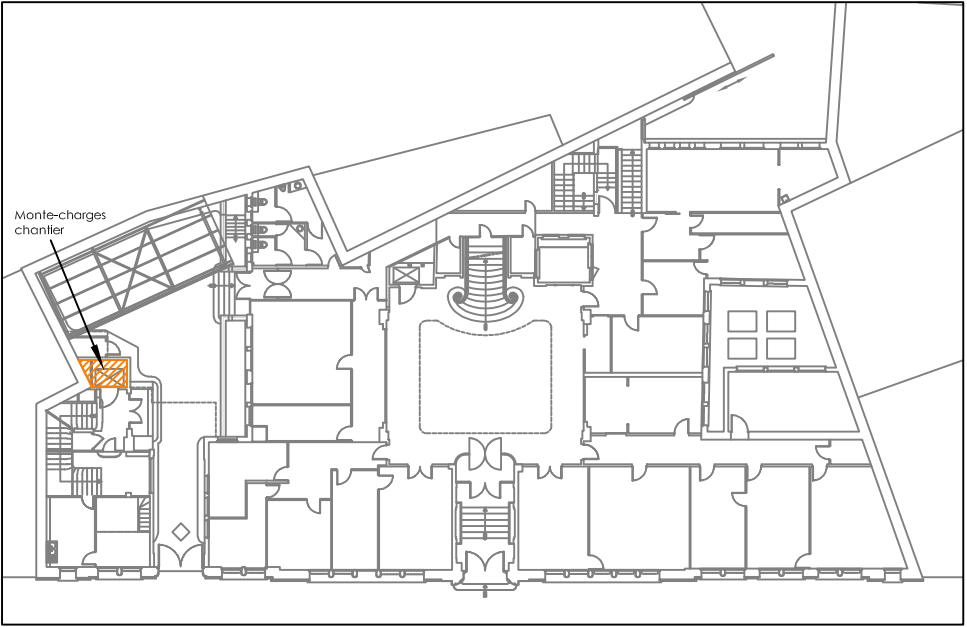
Assistance à la maîtrise d'ouvrage:
Mission grands projets

Réf.	Indice	Echelle	Format	Date
07	1	.	A3	11/03/25

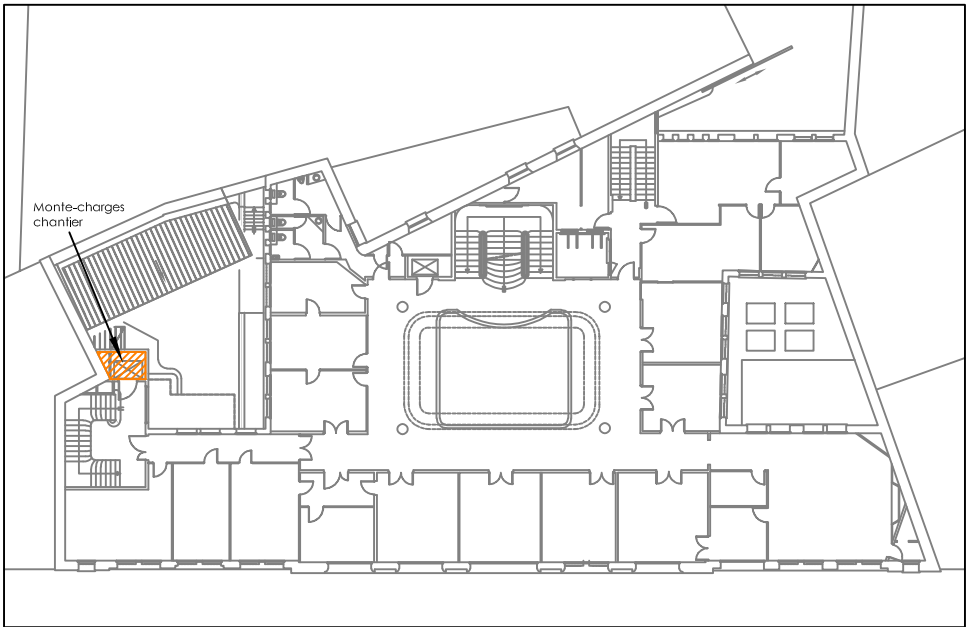
Phase 4 - Travaux au R+4, combles R+4, cours Nord et cantine - PRÉPA



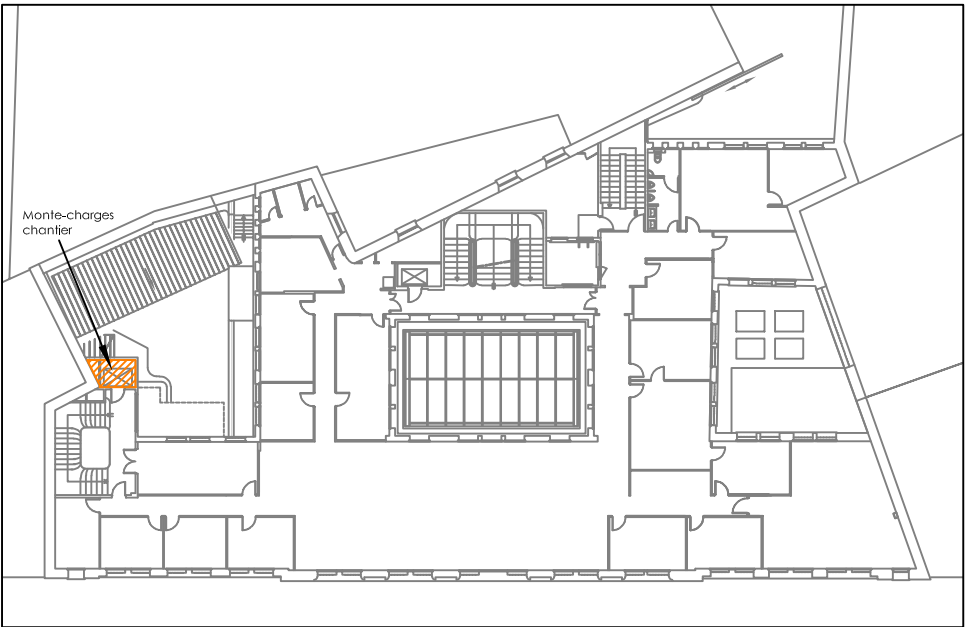
Plan du Sous-sol



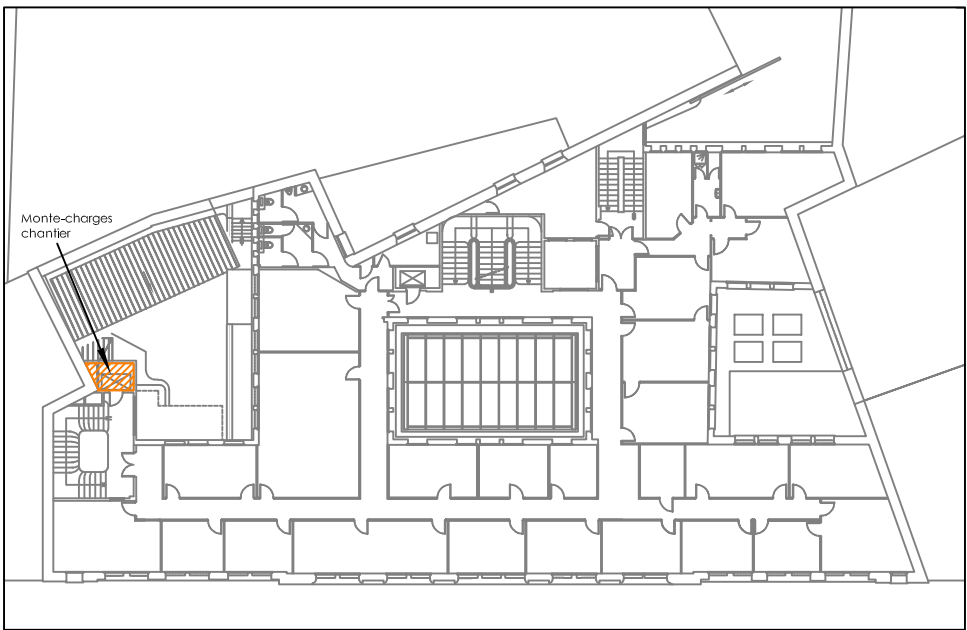
Plan du RDC



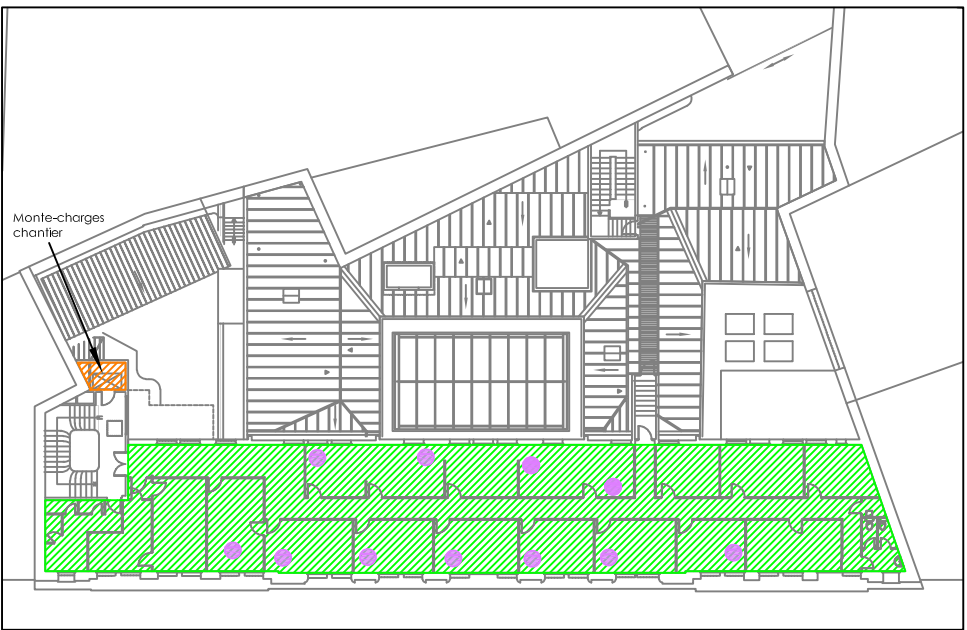
Plan du N+1



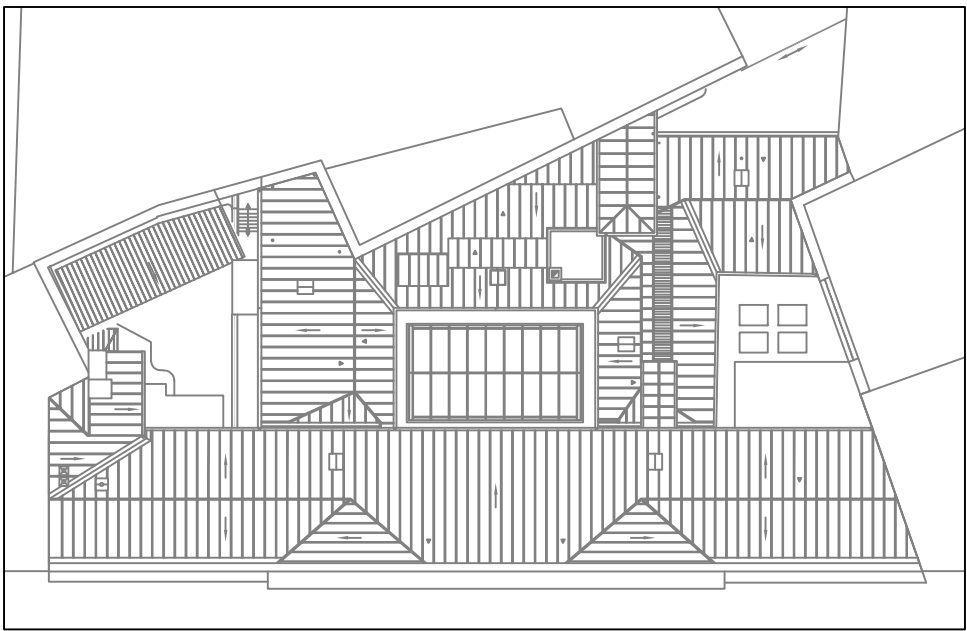
Plan du N+2



Plan du N+3




Plan du N+4



Plan de la toiture

Légende

- Zone à vider
- Zone d'intervention du chantier
- Poste pourvu DGAC concerné
- Poste pourvu DGAC (non concerné)
- Poste provisoire IEN au R+3
- Relocalisation dans bureaux
- Relocalisation possible dans salles de réunion



Siège du SNIA

82, rue des Pyrénées 75020 Paris

Réhabilitation
du siège

Esquisse

Phasage chantier

Phase4- préparation

Maitrise d'ouvrage:

Direction générale de l'Aviation Civile

Maitrise d'oeuvre:

Service National d'Ingénierie Aéroportuaire
Département Ingénierie Bâtiment

Assistance à la maîtrise d'ouvrage:

Mission grands projets

Réf.	Indice	Echelle	Format	Date
07	1	.	A3	11/03/25